

公示

民航内蒙古空管分局收发信台项目相邻产权单位及利害关系人：

民航内蒙古空管分局收发信台项目，基地位于内蒙古自治区呼和浩特市土默特左旗沙尔沁镇老龙不浪村。现在我局申请办理建设工程规划许可证。该项目正在我局审查中。为了维护规划的严肃性、保护相邻产权单位及利害关系人的合法权益，现对此项目进行公示。相邻产权单位及利害关系人对此项目的建设认为有影响到自身利益或公共利益的。

请于 2026 年 5 月 1 日前以书面形式反映，具体位置及相关尺寸见总平面图。

注：本通知张贴于施工现场，相邻产权单位及利害关系人处。

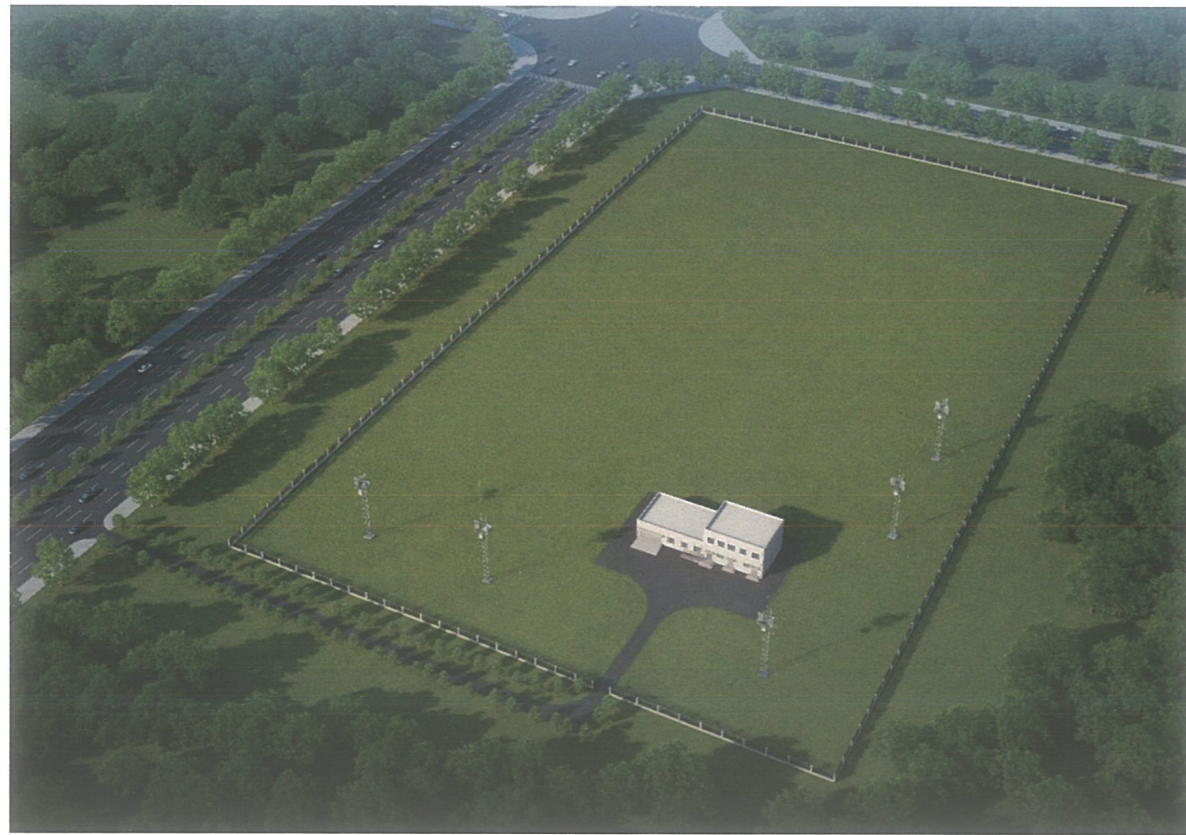
受理部门：呼和浩特市自然资源局经济技术开发区分局。

联系电话：0471-8140346。

办公地址：经济技术开发区沙尔沁工业区管委会办公楼 2 号楼 4016。

公示范围：项目四邻、建筑高度 1.73 倍范围利害关系单位及利害关系人。

网上地址：<http://hetdz.huhhot.gov.cn>。特此公告。



二〇二五年三月十六日

工程设计图纸报审章

工程名称：民航内蒙古空管分局收发信台项目

工程地址：内蒙古自治区呼和浩特市土默特左旗沙尔沁镇老龙不浪村

规划许可证号：111119012

资质范围：**工程设计综合资质甲级**

有效期至2027年12月31日

北京市规划和自然资源委员会监制 10901

房屋建筑类工程			
序号	名称	单位	数量
1	总建筑面积	m ²	615
2	地上建筑面积	m ²	615
3	地下建筑面积	m ²	0
4	其中		
5	住宅	m ²	0
6	商业	m ²	0
7	办公	m ²	0
8	其他	m ²	0
容积率			0.014
建筑密度			20%

主要经济技术指标表

序号	名称	单位	数量	备注
1	总建筑面积	m ²	44801	
2	地上建筑面积	m ²	615	
3	地下建筑面积	m ²	0	
4	其中			
5	住宅	m ²	420	
6	商业	m ²	0.94	
7	办公	m ²	0.014	
8	其他	m ²	20	

图例

- 用地红线
- 房屋轮廓线
- 道路中心线
- 道路边线
- 建筑退让线
- 建筑人行出入口

设计说明

1. 本图依据甲方提供的规划条件编制，本图系依据的容积率2000四图六条标准。
2. 本图依据国家、地方、行业现行标准、规范和图集编制。
3. 本图依据国家、地方、行业现行标准、规范和图集编制。
4. 本图依据国家、地方、行业现行标准、规范和图集编制。
5. 本图依据国家、地方、行业现行标准、规范和图集编制。
6. 本图依据国家、地方、行业现行标准、规范和图集编制。
7. 本图依据国家、地方、行业现行标准、规范和图集编制。